



APRAVAX, S.A de C.V.



MC Series





APRAVAX, S.A de C.V.

MÁQUINA COMBINADA GAPVAX MC.

Funcionamiento del sistema de vacío de desplazamiento positivo.

En la operación, el vacío transmite material líquido, lodo, rocas, grava, arena, etc. a través de la pluma y de los tubos de succión (1) hacia el tanque de desechos (2). El material se descarga por la parte superior del cuerpo de escombros, donde la mayoría del escombros (la mayoría del material recolectado) se separando la corriente de aire (3) debido a la gravedad y a la reducción de velocidad del flujo de aire. También se incorpora un difusor de corriente de aire para dirigir el material. Tiene instalado un flotador de 12" de acero inoxidable(4) para apagar automáticamente el sistema de llenado excesivo de líquidos.

La corriente de aire se mueve dentro un separador ciclónico de diseño especial (5) para centrifugar el polvo y la niebla de la corriente de aire. El material se retira del ciclón dirigiéndose a la caja del colector (6) situado directamente por debajo del ciclón.

La corriente de aire saliente pasa a través de la parte superior del ciclón y finalmente a través de un filtro de micro-tamiz(7), que recoge cualquier material que queda en la corriente de aire antes de entrar en la bomba de vacío (8).

Finalmente la corriente de aire pasa a través de la bomba de vacío y lo expulsa por un silenciador (9). El aire retorna a la atmósfera limpio y libre de partículas.





APRAVAX, S.A de C.V.

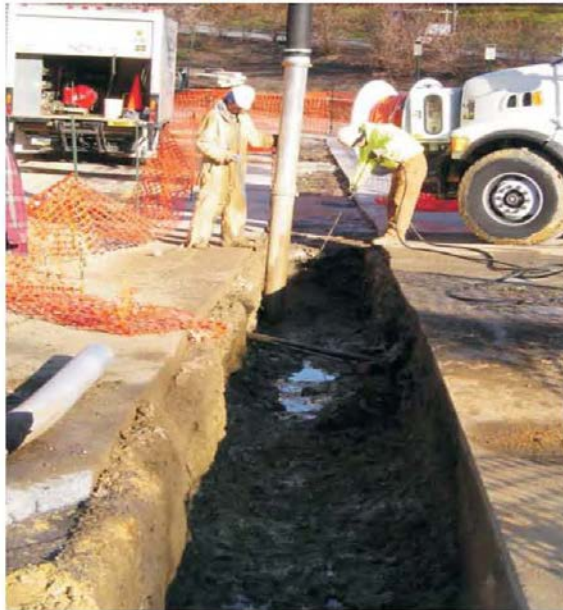
El agua se almacena en el tanque de acero (1). Pasa a través de un tubo de 3" y se canaliza a través de un filtro de malla de 20 micrones (2) a la bomba de agua (3). La bomba dirige agua a alta presión hacia el carrete de manguera frontal (4), al sistema de enjuague (5), o la pistola de lavado (6). El control preciso de la presión del agua y el flujo se lleva a cabo con la válvula de multi-flujo (7) a través de un control (8) situado en una caja hermética en el panel delantero del operador.





APRAVAX, S.A de C.V.

EL GAPVAX MC EN TRABAJO





APRAVAX, S.A de C.V.

ACCESORIOS ESTÁNDAR

EL MC



**GRAN VISIBILIDAD DEL
CONDUCTOR**



APRAVAX, S.A de C.V.

FACIL ACCESO AL MOTOR





APRAVAX, S.A de C.V.



CAJA DE TRANSFERENCIA DE 500 HP/1550 DE TORQUE



APRAVAX, S.A de C.V.



SUB-BASTIDOR DE ALTA RESISTENCIA CON BANDEJA DE TUBOS



APRAVAX, S.A de C.V.



APERTURA TOTAL, DE LA COMPUERTA TRASERA AJUSTABLE: CON 4 CERRADURAS HIDRAULICAS INDEPENDIENTES.



APRAVAX, S.A de C.V.



ENTRADA DE MATERIAL ATRAVEZ DE DIFUSOR DE PLACA.



APRAVAX, S.A de C.V.



CICLÓN SEPARADOR
CENTRÍFUGO CON
TOLVA DE DESCARGA
DE GRAN CAPACIDAD



APRAVAX, S.A de C.V.



FILTROS EN ACERO INOXIDABLE DE 600 MICRAS



APRAVAX, S.A de C.V.

CONTROL HIDRÁULICO MANUAL PARA EL TANQUE Y PLUMA





APRAVAX, S.A de C.V.

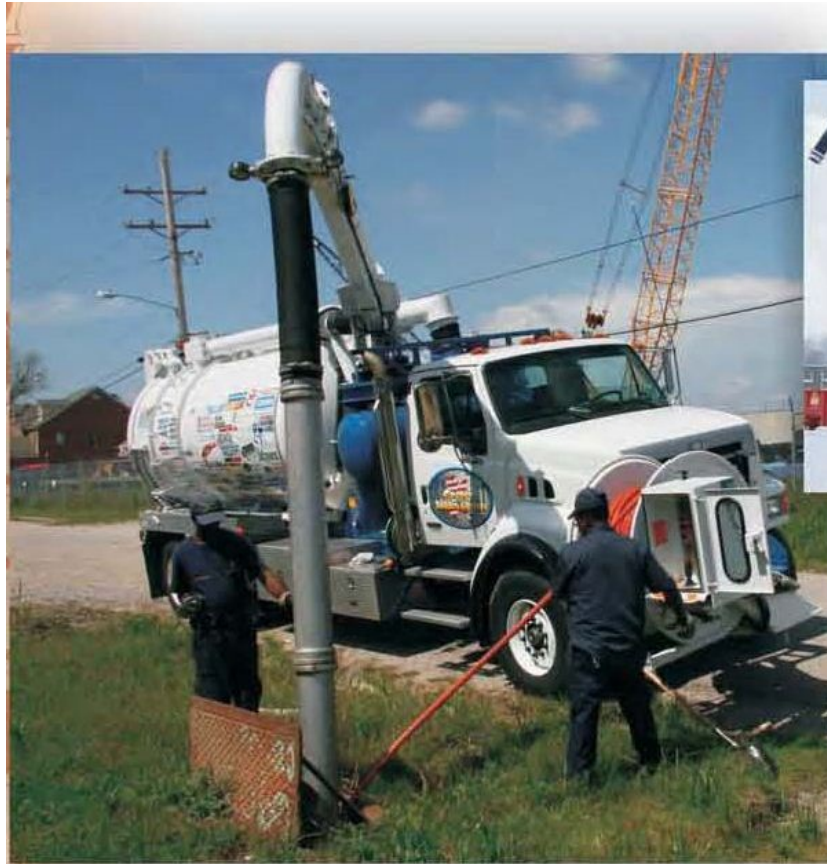


BOMBA DE AGUA DE ALTA PRESIÓN DISEÑADA PARA UTILIZAR HASTA 300 MICRAS AGUA RECICLADA



APRAVAX, S.A de C.V.

EXTENSION DE PLUMA DE 9 PIES





APRAVAX, S.A de C.V.



DOBLE PISTON DE ELEVACION DE ALTA RESISTENCIA



APRAVAX, S.A de C.V.



BASE DE ACOPLAMIENTO DE MANGUERA PARA PLUMA



APRAVAX, S.A de C.V.

CARRETE ARTICULADO DE MANGUERA

LLENADO DEL TANQUE DE AGUA ANTI-SIFON





APRAVAX, S.A de C.V.

1. CUERPO CONICO AJUSTABLE PARA SU LIBERACION
2. DOS CICLONES CON ACCESO PARA SU LIMPIEZA





APRAVAX, S.A de C.V.



EN EL INTERIOR DE LA CABINA SE LOCALIZA LA CONSOLA DE CONTROLES.

*VARIAS CONSOLAS SEGÚN LAS OPCIONES



APRAVAX, S.A de C.V.



**GABINETE DE CONTROLES E INDICADERES PARA LA INTERPERIE,
LOCALIZADO AL FRENTE DEL CARRETE DE MANGUERA**



APRAVAX, S.A de C.V.



EL ACCIONAMINETO PARA EL ENROLLADO Y DESENROLLADO DEL CARRETE DE MANGUERA DE ALTA PRESION ES ATRAVEZ UNA CAJA DE ENGRANES HIDRAULICO DIRECTO DE LA TRANSMISION.



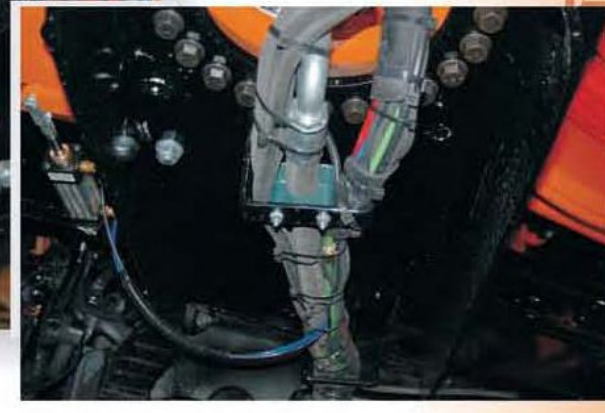
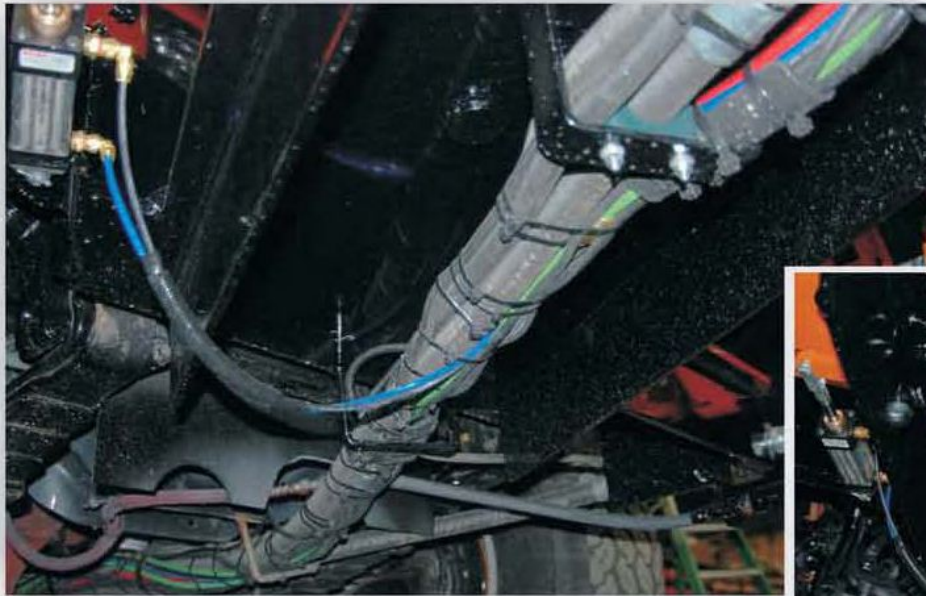
APRAVAX, S.A de C.V.



CARRETE GIRATORIO DE ACERO EN ALTA TENCION PARA LA MANGUERA DE AGUA DE ALTA PRESION.



APRAVAX, S.A de C.V.



LINEAS DE MANGUERA PROTEGIDAS EN CONDUCTOS DE ACERO



APRAVAX, S.A de C.V.



VALVULA DE CIERRE DE 12" EN ACERO INOXIDABLE PARA EL TANQUE DE AGUA.



APRAVAX, S.A de C.V.



VÁLVULA MULTI-FLUJO PARA EL SISTEMA DE ALTA PRESION.



APRAVAX, S.A de C.V.



PARACHOQUES TRASERO

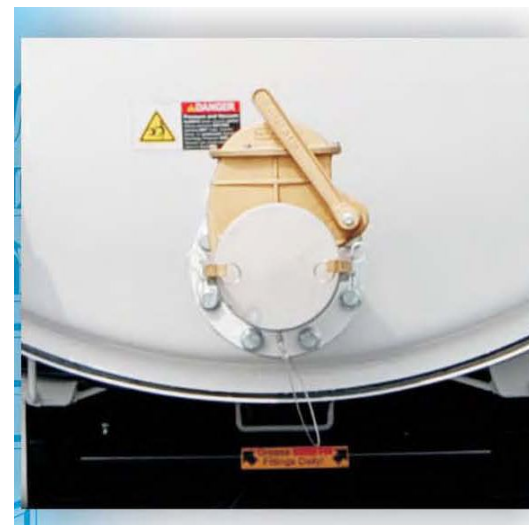


APRAVAX

APRAVAX, S.A de C.V.

ACCESORIOS OPCIONALES

VÁLVULA PARA EL DRENADO DE 6”.



INDICADOR DE NIVEL DEL
LÍQUIDO DE CARGA



APRAVAX, S.A de C.V.

PORTA TUBOS

CARRETE DE MANGUERA AUTO-ENROLLABLE AL FRENTE





APRAVAX, S.A de C.V.



SISTEMA DE LAVADO EN EL INTERIOR DEL TANQUE DE AZOLVE.



APRAVAX, S.A de C.V.

FILTRO DE 6 PULGADAS



CONTROL INALÁMBRICO



APRAVAX, S.A de C.V.



BOMBA DE DESCARGA FORZADA DE 3 PULGADAS



APRAVAX, S.A de C.V.



**3 VALVULAS DE ALIVIO DE LIBERACIÓN DE VACIO DE
3 PULGADAS.**



APRAVAX, S.A de C.V.

ESCALERA LATERAL (CURVEADA)

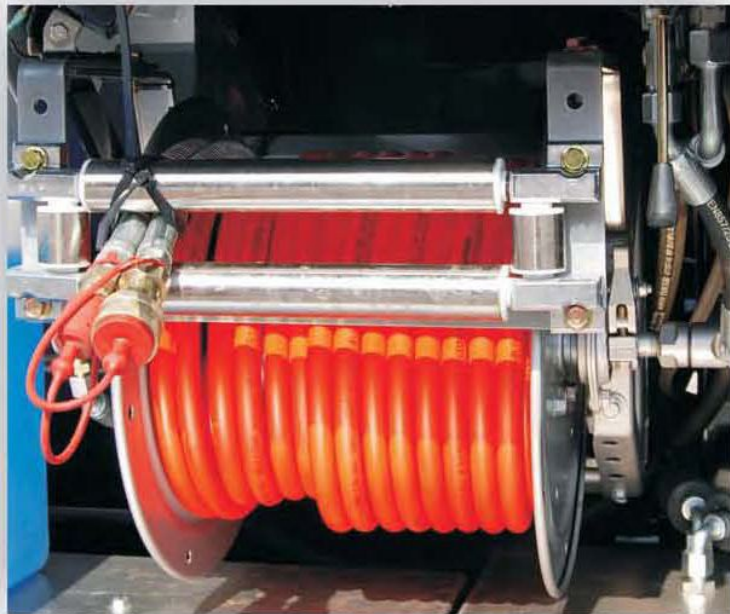


TORRETA DE AL FRENTE



APRAVAX, S.A de C.V.

LUCES DE LA PLUMA DE TRABAJO



**HERRAMIENTA HIDRÁULICA PARA
CARRETE DE MANGUERA**



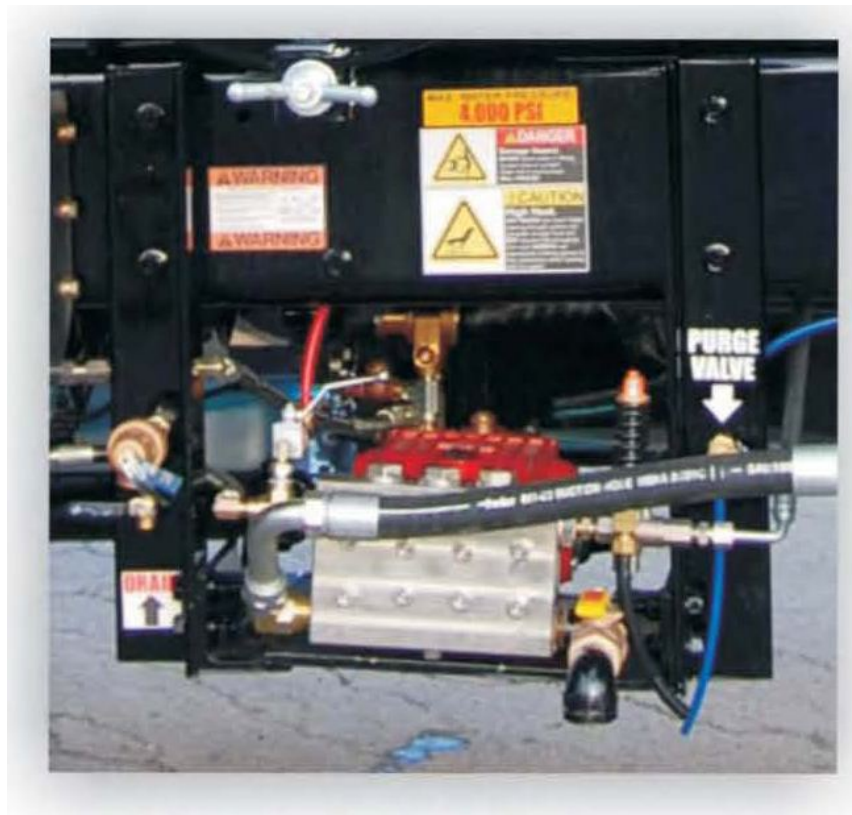
APRAVAX, S.A de C.V.



SISTEMA DE LAVADO CON CARRETE Y MANGUERA



APRAVAX, S.A de C.V.

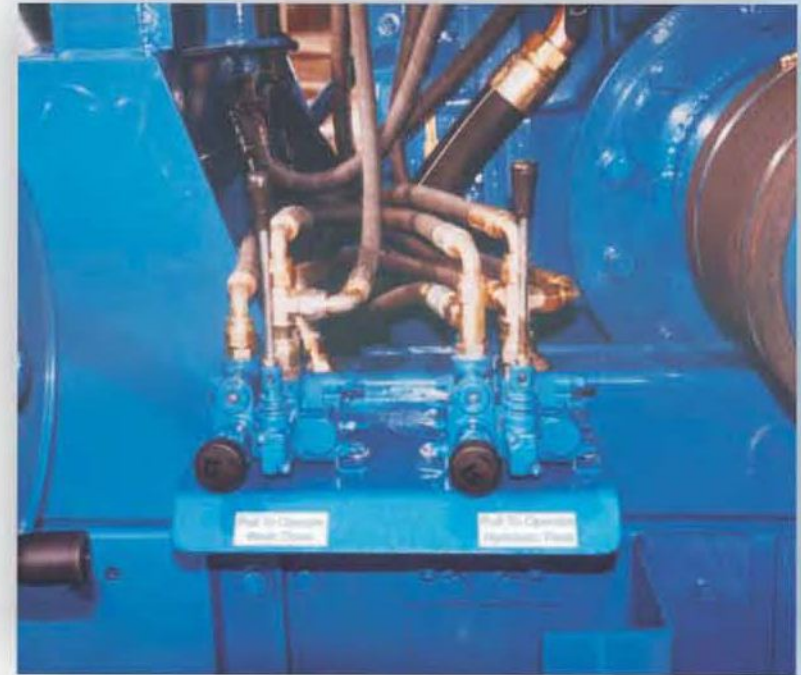


BOMBA PARA HIDRO-EXCABADOR DE 14 GPM @ 4000 PSI.



APRAVAX, S.A de C.V.

CONTROLES HIDRÁULICOS



SALPICADERAS



APRAVAX, S.A de C.V.

THE GAPVAX[®] MC SERIESEL GAPVAX[®] DE LA SERIE MC
CAMIONES CON SISTEMAS COMBINATION VACUUMCOMBINADOS DE VACÍO
YAND JETTING TRUCK PRESION DE AGUA IS THE EASIEST TO OPERATEES EL
MÁS FÁCIL DE OPERAR
AND ALSO THE SAFESTY TAMBIÉN LA MÁS SEGURA
MACHINE AVAILABLEMÁQUINA DISPONIBLE
FOR CONTRACTORSPARA CONTRATISTAS
AND MUNICIPALITIES.Y MUNICIPIOS.



APRAVAX, S.A de C.V.

Tanque de desechos:

- Tanque de agua y desechos cilíndrico, unificado con solera a largo del subchasis. 3/16"
- Compartimento para agua de acero inoxidable de 3/16"
- Compartimento de desechos en acero al carbón de alta resistencia 3/16"
- Completa apertura de la puerta trasera
- El sellado del líquido en la puerta trasera está asegurada por un anillo de acero inoxidable anti-corredizo
- Junta reversible puerta trasera
- Cuatro cerraduras independientes en la compuerta trasera
- Bisagras ajustables de la compuerta trasera
- Doble pistón para abrir la compuerta trasera
- Entrada de aire de respaldo con el material
- Compartimento con el cargador superior para máxima capacidad de los residuos
- Material de desechos cargado en la posterior del compartimento para una rápida descarga
- El difusor se encuentra en la entrada del compartimento para reducir significativamente el material de arrastre



APRAVAX, S.A de C.V.

El sistema de manejo más suave:

- La caja de transferencia hace que se dirija la potencia del motor a la bomba de aire y al sistema hidráulico.
- Caja de transferencia nominal de 500 HP
- La caja de transferencia está aislada de la vibración y montada con cuatro aisladores
- El indicador del nivel de aceite es de vidrio
- La activación de un embrague de cambio está disponible

Rendimiento de la Potencia de vacío:

- Soplador de desplazamiento positivo
- Al vacío el deslizamiento del aire es mínimo
- Eje de transmisión directa
- El soplador está aislado de la vibración y ruido montado con cuatro aisladores
- Ultra silencioso, silenciador diseñado específicamente para la absorción
- Soplador con conexiones de aire aisladas por acoplamientos de caucho
- Soportes del silenciador independientes del soplador
- Gafas para vista de aceite
- Alcanza los 4400 CFM en 18" de vacío
- Expandible a 4400 CFM en 27" de vacío
- Fácil de utilizar las válvulas de alivio de vacío



APRAVAX, S.A de C.V.

Filtración:

- La carga está en la parte superior del cuerpo
- El difusor de entrada dirige el material de la corriente de aire del compartimiento de desechos
- Flotador de 12" de acero inoxidable para apagar automáticamente el sistema de llenado de líquido
- 10" de tubería de baja fricción
- Separador centrífugo específicamente diseñado para forzar la separación del polvo y la niebla de la corriente de aire en un compartimiento de gran capacidad
- El aire pasa a un filtro micro-tamiz antes de entrar en el ventilador

PLUMA DE LA GAPVAX

- Funciona gracias al chasis del tanque de la GAPVAX y a la estructura de acero de lacaja de torsión.
- Pistones de elevación de doble de trabajo pesado
- 180° de rotación
- La capacidad completa de flujo es de 8"
- El tubo de 3/16" está diseñado para una fricción mínima y el compartimiento de para una larga vida
- Sellos ajustables
- Extensiones estándar de 9', con alcance de 26' desde el centro del camión



APRAVAX, S.A de C.V.

Poner juntos:

- El sub-bastidor para trabajo pesado está atornillada al chasis
- Una cruz de vigas en L de 4" para máxima rigidez
- El cuerpo de pivote está a través de la sub-estructura trasera para la excelente estabilidad del dumping
- Los pistones de doble efecto con tres etapas de descarga, amplía considerablemente la vida de la suspensión del chasis
- Sistema de estabilización de torque

Sistema de choro:

- Bomba de agua de alta presión diseñada para utilizar hasta 300 micras de agua reciclada
- Trabaja de 50 a 100 GPM a 2000 -3000 PSI
- El émbolo de la bomba desplazamiento positivo es de estilo Tri-Plex
- Utiliza sellos "chevron", sin cuerda de embalaje
- El eje de transmisión directa contiene 8 o 10 tornillos de transmisión PTO
- Puede funcionar independientemente del sistema de vacío



APRAVAX, S.A de C.V.

Carrete de manguera frontal:

- Accionamiento hidráulico directo de caja de cambios
- Control de velocidad variable
- Rollo giratorio fabricado de acero inoxidable de alta resistencia
- Enrollado con bloqueo de acción positivo
- 4 pies de articulación (lado del pasajero) desde el centro de rodamiento
- 180° de rotación
- Montado con un rodamiento para trabajo pesado de 12" con los puntos de engrasado externo
- Freno de aire
- Estación de control amigable para el operador
- Acceso fácil y completo para mantenimiento del motor
- La estación integrada de acoplamiento, permite el funcionamiento completo del carrete de manguera sin mover el brazo